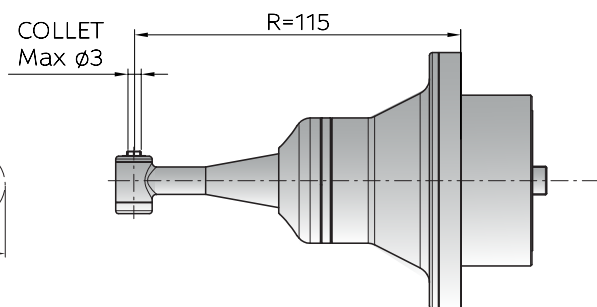


TESTE INDEX INDEX HEADS / INDEX KÖPFE

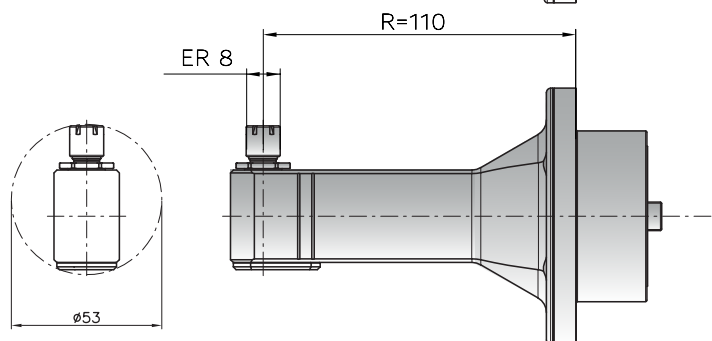
T90-0,3 SLIMLINE

Technical Data / Dati Tecnici / Technische Daten	T90-0,3
RPM max input. / Max. Velocità input / Drehzahl max. input min ⁻¹	15.000
Ratio (reduction)	3:4
Weight / Peso / Gewicht	Kg 3
Collet / Pinza / Spannzange	3mm



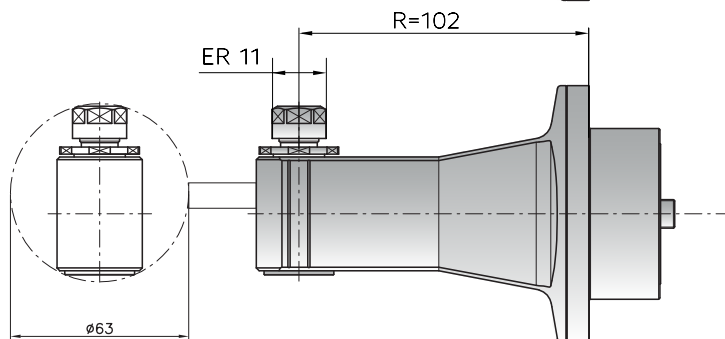
T90-0,4

Technical Data / Dati Tecnici / Technische Daten	T90 0,4
RPM max input. / Max. Velocità input / Drehzahl max. input min ⁻¹	10.000
Ratio	1:1
Weight / Peso / Gewicht	Kg 4
Collet / Pinza / Spannzange	ER8 0,5/5mm



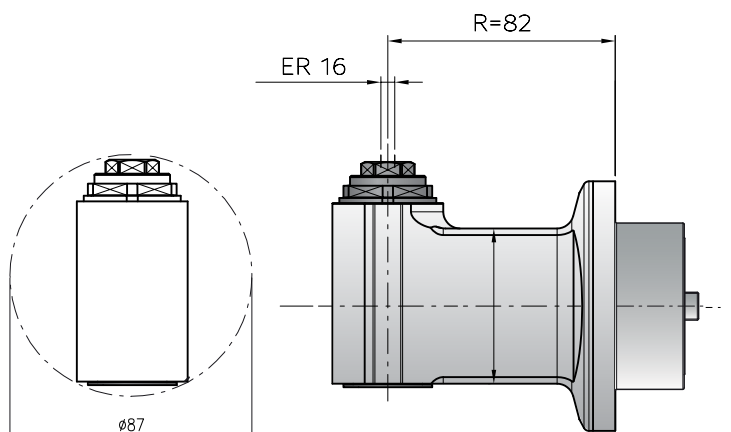
T90-0,5

Technical Data / Dati Tecnici / Technische Daten	T90-0,5
RPM max input. / Max. Velocità input / Drehzahl max. input min ⁻¹	10.000
Ratio	1:1
Weight / Peso / Gewicht	Kg 4
Collet / Pinza / Spannzange	ER-11 0,5/7mm



T90-1,5

Technical Data / Dati Tecnici / Technische Daten	T90-1,5
RPM max input. / Max. Velocità input / Drehzahl max. input min ⁻¹	8.000
Ratio	1:1
Weight / Peso / Gewicht	Kg 4,3
Collet / Pinza / Spannzange	ER-16 1/10mm

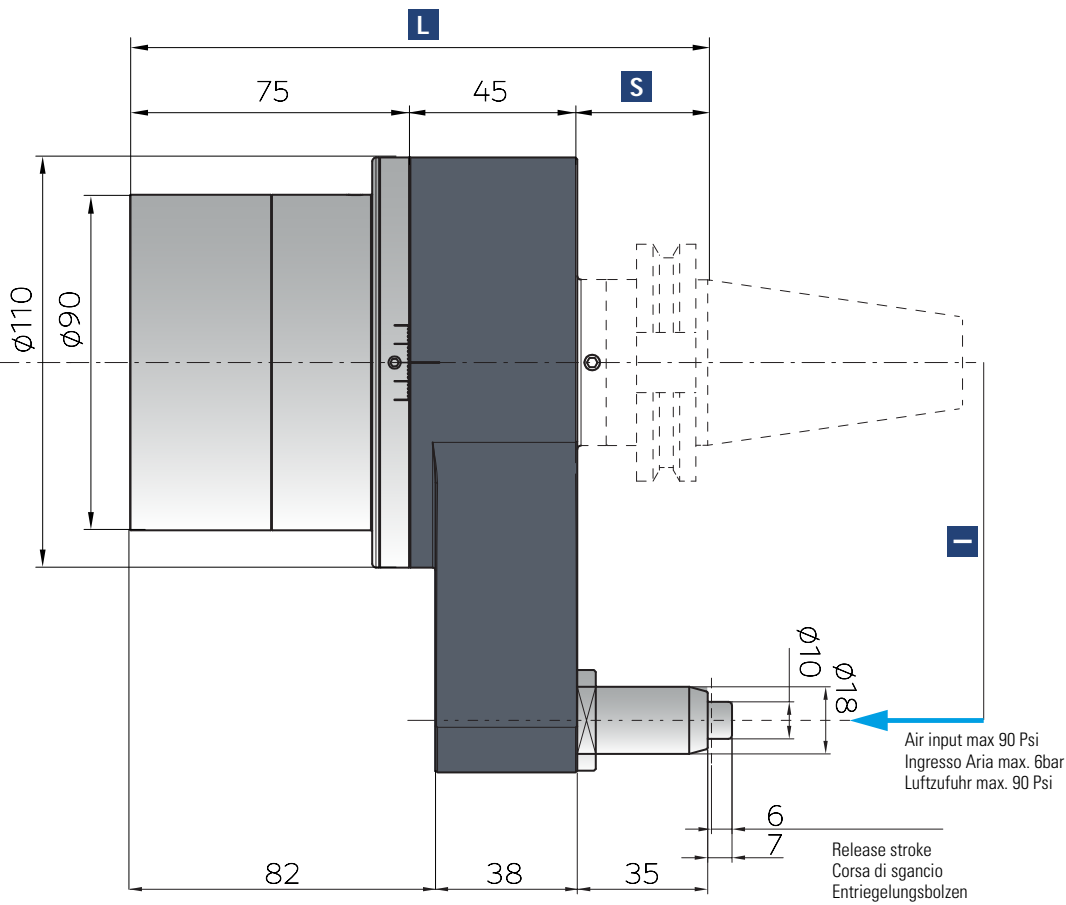


LINEA CONTROL

Le teste INDEX sono composte da un modulo fisso sul quale possono essere montate teste tipo Modular. Caratteristica principale è la possibilità di posizionarsi su 360° tramite azionamento ad aria dal perno oppure meccanico.

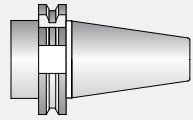
INDEX heads are made of a modul and different types of standard Modular heads. Main feature is the possibility of orienting the head over 360°. The mechanism is activated by air trough pin or mechanically.

INDEX Köpfe sind durch ein Modul und einen Standardkopf der Linie Modular zusammengesetzt. Hauptmerkmal ist die Möglichkeit den Kopf automatisch über 360° zu positionieren. Das System funktioniert mit Luft oder mechanisch durch Bolzen.

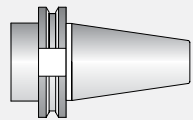


OPTIONAL DRIVE SHANK*
Non interchangeable input drive shank
Coni non intercambiabili
Nicht wechselbare Aufnahme

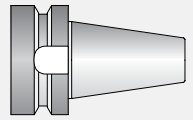
DIN-69871
ISO 40/50



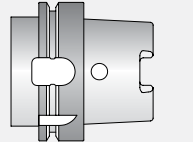
CAT
40/50



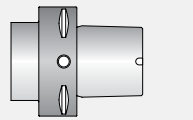
MAS-BT
40/50



HSK
63/80/100



CAPTO
C5/C6/C8



*** STANDARD EQUIPMENT INCLUDES:**

- Special bag - wrenches - Grease tube - Instruction book
- Bauletto - Ghiera ER chiavi di servizio - Tubetto di grasso - Libro istruzioni
- Spezialtasche - Schraubenschlüssel - Tube mit Fett - Bedienungsanleitung

Shank/Cono/Aufnahme	DIN-69871	CAT	MAS-BT		HSK		CAPTO	
Size/Grandezza/Größe	40	50	40	50	63-80	100	C5-C6	C8
I	80-(110*)	80-110	80-(110*)	80-110	80-(110*)	80-110	80-(110*)	80-110
S	35	35	35	41	42	45	38	40
L	155	155	155	161	162	165	158	160

*optional

Lunghezza totale testa/ Total length/ Gesamtlänge (R+L)

Shank/Cono/Aufnahme	DIN-69871	CAT	MAS-BT		HSK		CAPTO	
Size/Grandezza/Größe	40	50	40	50	63-80	100	C5-C6	C8
T90-0.3 SLIMLINE	mm 270	270	270	276	277	280	273	275
T90-0.4	mm 265	265	265	271	272	275	268	270
T90-0.5	mm 257	257	257	263	264	267	260	262
T90-1.5	mm 237	237	237	243	244	247	240	242

LINEA CONTROL

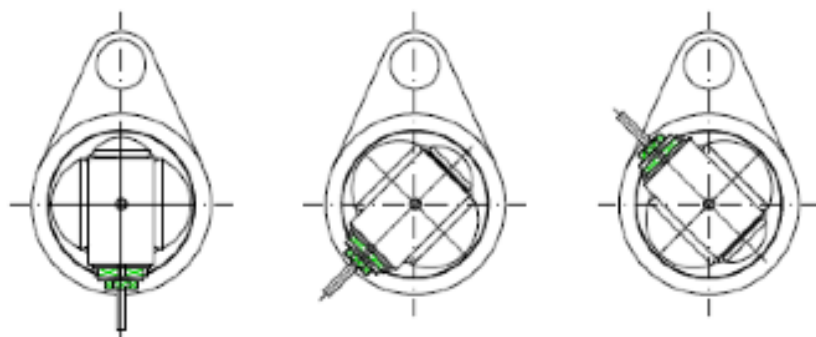
TESTE INDEX

INDEX HEADS / INDEX KÖPFE

Le teste della Linea INDEX consentono di posizionare il portautensile in modo automatico sui 360° utilizzando l'asse controllato della macchina utensile. Possono quindi essere montate SOLAMENTE su macchine con asse controllato e aria esterna (max 6 bar) tramite lo Stop Block.

With the INDEX Line it is possible to orientate and position automatically over 360° the output of the head by using the controlled axis of the machine center. This line CAN ONLY be mounted on machines with controlled C axis and external air through the Stop Block (max 6 bar).

Mit der INDEX Linie ist es möglich den Werkzeughalter des Kopfes automatisch auf 360° mithilfe der kontrollierten Achse der Maschine. Die Köpfe dieser Linie können NUR auf Werkzeugmaschinen mit kontrollierter C Achse und Luftdruck durch die Referenzbohrung (max. 6 bar) montiert werden.



1. Porzione di testa modular standard posizionabile su 360°.
Portion of the standard modular Head to be oriented over 360°.
Teil des Standard-Modularkopfes, mit automatischer Positionierung auf 360.
2. Porzione di testa con sistema INDEX.
Portion of the head with INDEX system.
Teil des Kopfes mit indexierungssystem.
3. Aria dallo Stop Block (6 bar).
Air trough the Stop Block (6 bar).
Luft durch Referenzbohrung (6 bar).

